



14255

ПРАВИТЕЛЬСТВО МОСКОВСКОЙ ОБЛАСТИ
МИНИСТЕРСТВО СТРОИТЕЛЬНОГО КОМПЛЕКСА МОСКОВСКОЙ ОБЛАСТИ

Кому: Закрытому акционерному обществу «Саб-Урбан»
143442, Московская область, Красногорский р-н,
п/о Оградное, ООО «Конкурс клуб «Отрадное»», стр. 36

РАЗРЕШЕНИЕ
на ввод объекта в эксплуатацию

Дата «28» декабря 2015г. № RU50-10-3565-2015

I. Министерство строительного комплекса Московской области

(наименование уполномоченного федерального органа исполнительной власти, или

органа исполнительной власти субъекта Российской Федерации, или органа местного самоуправления,

осуществляющих выдачу разрешения на ввод объекта в эксплуатацию, Государственная корпорация по атомной энергии
«Росатом»)

в соответствии со статьей 55 Градостроительного кодекса Российской Федерации разрешает ввод в эксплуатацию **построенного, реконструированного** объекта капитального строительства; линейного объекта; объекта капитального строительства, входящего в состав линейного объекта; **завершенного работами по** сохранению объекта культурного наследия, при которых затрагивались конструктивные и другие характеристики надежности и безопасности объекта, **«Многоквартирный 4-6-ти этажный 4-х секционный жилой дом №8, в составе жилого комплекса»**

(наименование объекта (этапа) капитального строительства в соответствии с проектной документацией, кадастровый номер объекта)

расположенного по адресу:

Московская область, Красногорский район, дер. Сабурово, ул. Парковая, д. 11

(адрес объекта капитального строительства в соответствии с государственным адресным

реестром с указанием реквизитов документов о присвоении, об изменении адреса)

на земельном участке (земельных участках) с кадастровым номером: 50:11:0020214:367

строительный адрес: **Московская область, Красногорский район, вблизи дер. Сабурово.**

В отношении объекта капитального строительства выдано **разрешение на строительство, RU50505302-083/13-12, дата выдачи 11.10.2013г.**, орган, выдавший разрешение на строительство **Администрация сельского поселения Отрадное Красногорского муниципального района Московской области.**

II. Сведения об объекте капитального строительства

Наименование показателя	Единица измерения	По проекту	Фактически
1. Общие показатели вводимого в эксплуатацию объекта			
Строительный объем – всего	куб. м	24819,10	25540,00
в том числе надземной части	куб. м	-	-
Общая площадь	кв. м	6570,70	5882,80
Площадь нежилых помещений	кв. м	-	-
Площадь встроенно-пристроенных помещений	кв. м	-	-
Количество зданий, сооружений	шт.	1	1
2. Объекты непромышленного назначения			
2.1. Нежилые объекты (объекты здравоохранения, образования, культуры, отдыха, спорта и т.д.)			
Количество мест	-	-	-
Количество помещений	-	-	-
Вместимость	-	-	-
Количество этажей	шт.	-	-
в том числе подземных	шт.	-	-
Сети и системы инженерно-технического обеспечения	-	-	-
Лифты	шт.	-	-
Эскалаторы	шт.	-	-
Инвалидные подъемники	шт.	-	-
Инвалидные пандусы	шт.	-	-
Материалы фундаментов	-	-	-
Материалы стен	-	-	-
Материалы перекрытий	-	-	-
Материалы кровли	-	-	-
Иные показатели	-	-	-
Площадь застройки	кв. м	-	-
2.2. Объекты жилищного фонда			
Общая площадь жилых помещений (за исключением балконов, лоджий, веранд и террас)	кв. м	3572,10	3497,20
Общая площадь нежилых помещений, в том числе площадь	кв. м	-	-

общего имущества в многоквартирном доме - общая площадь кладовых помещений –	кв. м	283,40	285,30
Количество этажей	шт.	7	7
в том числе подземных	шт.	1	1
Количество секций	секций	4	4
Количество квартир/общая площадь, всего	шт./кв. м	84/-	84/-
в том числе: - свободной планировки –	шт./кв. м	18/-	18/-
1-комнатные	шт./кв. м	38/-	38/-
2-комнатные	шт./кв. м	28/-	28/-
3-комнатные	шт./кв. м	-	-
4-комнатные	шт./кв. м	-	-
более чем 4-комнатные	шт./кв. м	-	-
Общая площадь жилых помещений (с учетом балконов, лоджий, веранд и террас)	кв. м	3686,20	3614,90
Сети и системы инженерно-технического обеспечения	-	-	-
Лифты	шт.	-	-
Эскалаторы	шт.	-	-
Инвалидные подъемники	шт.	-	-
Материалы фундаментов	-	-	монолитный железобетон
Материалы стен	-	-	газобетонные блоки, кирпич
Материалы перекрытий	-	-	монолитный железобетон
Материалы кровли	-	-	металлочерепица/рулонная кровля
Иные показатели - количество кладовых помещений –	шт.	71	71

3. Объекты производственного назначения

Наименование объекта капитального строительства в соответствии с проектной документацией:

Тип объекта	-	-	-
Мощность	-	-	-
Производительность	-	-	-
Сети и системы инженерно-технического обеспечения	-	-	-
Лифты	-	-	-
Эскалаторы	шт.	-	-
Инвалидные подъемники	шт.	-	-

Материалы фундаментов	-	-	-
Материалы стен	-	-	-
Материалы перекрытий	-	-	-
Материалы кровли	-	-	-
Иные показатели	-	-	-

4. Линейные объекты

Категория (класс)	-	-	-
Протяженность	-	-	-
Мощность (пропускная способность, грузооборот, интенсивность движения)	-	-	-
Диаметры и количество трубопроводов, характеристики материалов труб	-	-	-
Тип (КЛ, ВЛ, КВЛ), уровень напряжения линий электропередачи	-	-	-
Перечень конструктивных элементов, оказывающих влияние на безопасность	-	-	-
Иные показатели	-	-	-

5. Соответствие требованиям энергетической эффективности и требованиям оснащенности приборами учета используемых энергетических ресурсов

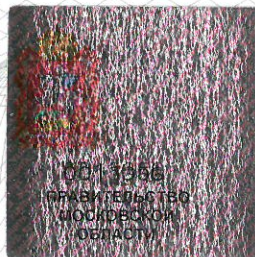
Класс энергоэффективности здания	-	-	-
Удельный расход тепловой энергии на 1 кв. м площади	кВт•ч/м ²	-	-
Материалы утепления наружных ограждающих конструкций	-	-	-
Заполнение световых проемов	-	-	-

Разрешение на ввод объекта в эксплуатацию недействительно без технического плана от **05.08.2015г.**, подготовленного кадастровым инженером – **Куликовой Ольгой Викторовной**, квалификационный аттестат №50-10-7.

**Заместитель министра
строительного комплекса
Московской области**

Е.В. Соколова

**«28» декабря 2015г.
м.п.**



Министерство строительного комплекса
Московской области
Московская область, г. Красногорск,
бульвар Строителей, д. 4, корп. 1

ВЕД. СПЕЦИАЛИСТ 28.12.2015г.

Должность
БЕЛЬКОВ А. Ю.

Дата